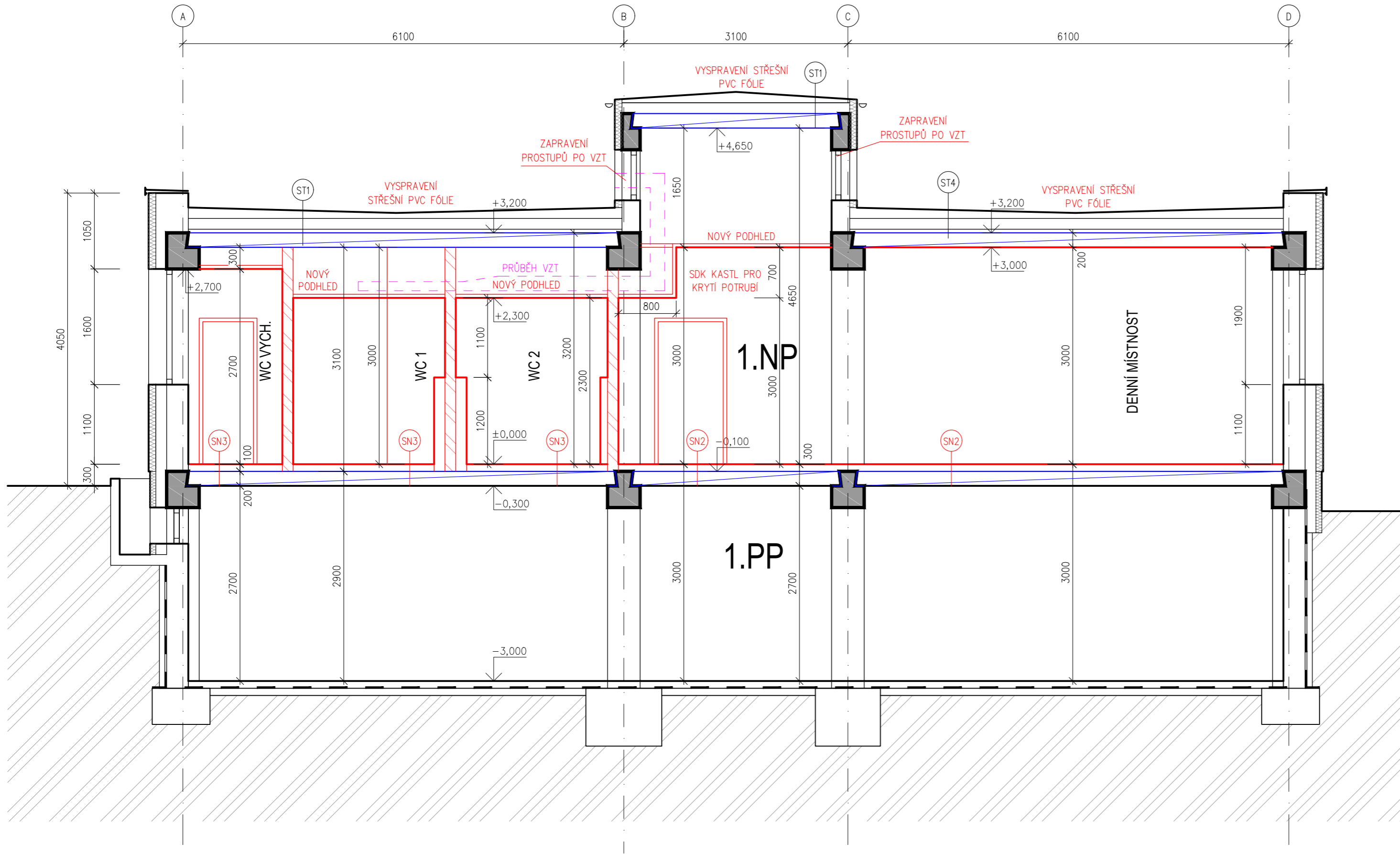


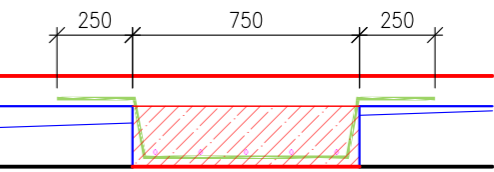
# ŘEZ A-A'



## LEGENDA MATERIÁLŮ:

- STÁVAJÍCÍ NOSNÉ KONSTRUKCE
- STÁVAJÍCÍ PREFABRIKOVANÉ KONSTRUKCE
- ROSTLÝ TERÉN
- NAVRHOVANÉ DOZDÍVKY Z PÓROBETONOVÝCH TVÁRNIC
- NAVRHOVANÉ ZDIVO Z PÓROBETONOVÝCH TVÁRNIC TL. 150mm
- NAVRHOVANÉ ZDIVO Z PÓROBETONOVÝCH TVÁRNIC TL. 100mm
- PŘEDPOKLÁDANÝ STÁVAJÍ STROPNÍ PREFA PANEL – 1200/200mm

## SCHEMATICKÝ ŘEZ DOBETONOVÁNÍ PROSTUPU:



PODÉLNÁ VÝZTUŽ Ø16mm – ZATÁHNOUT DO DUTINY PANELU NEBO PŘIVAŘIT KE STÁVAJÍCÍ VÝZTUŽI PANELU  
PŘÍČNÁ VÝZTUŽ Ø12mm

## LEGENDA SKLADEB:

### SN1 – SKLADBA NAVRHOVANÝCH KONSTRUKCÍ

- KERAMICKÁ DLAŽBA 297x297mm (VÝBĚR DLE INVESTORA) – TL. 9mm
- JEDNOSLOŽKOVÝ LEPÍCÍ TMEL PRO LEPENÍ KERAMICKÝCH DLAŽEB A OBKLADŮ – TL. 3mm
- JEDNOSLOŽKOVÝ DISPERZNÍ PENETRAČNÍ NÁTĚR – TL. 2mm
- BETONOVÁ MAZANINA C25/30 + KARI SÍŤ 6/150/150 – TL. 48mm
- SEPARAČNÍ VRSTVA (PE FÓLIE) – TL. 40mm
- TEPELNÁ IZOLACE EPS 150 – TL. 40mm
- STÁVAJÍCÍ NOSNÁ KONSTRUKCE – TL. 200mm
- PREFABRIKOVANÉ STROPNÍ PANELE (1200mm A 600mm ŠÍROKÝCH)

### SN2 – SKLADBA NAVRHOVANÝCH KONSTRUKCÍ

- PODLAHOVÁ KRYTINA ZE ZATĚŽOVÉHO PVC (S PĚNOVOU PODLOŽKOU – DLE VÝBĚRU INVESTORA) – TL. 3mm
- VYROVNÁVACÍ STĚRKA – TL. 3mm
- JEDNOSLOŽKOVÝ DISPERZNÍ PENETRAČNÍ NÁTĚR – TL. 2mm
- BETONOVÁ MAZANINA C25/30 + KARI SÍŤ 6/150/150 – TL. 54mm
- SEPARAČNÍ VRSTVA (PE FÓLIE) – TL. 40mm
- TEPELNÁ IZOLACE EPS 150 – TL. 40mm
- STÁVAJÍCÍ NOSNÁ KONSTRUKCE – TL. 200mm
- PREFABRIKOVANÉ STROPNÍ PANELE (1200mm A 600mm ŠÍROKÝCH)

### SN3 – SKLADBA NAVRHOVANÝCH KONSTRUKCÍ

- KERAMICKÁ DLAŽBA 297x297mm (VÝBĚR DLE INVESTORA) – TL. 9mm
- JEDNOSLOŽKOVÝ LEPÍCÍ TMEL PRO LEPENÍ KERAMICKÝCH DLAŽEB A OBKLADŮ – TL. 3mm
- HYDROIZOLAČNÍ STĚRKA – TL. 2mm
- JEDNOSLOŽKOVÝ DISPERZNÍ PENETRAČNÍ NÁTĚR – TL. 2mm
- BETONOVÁ MAZANINA C25/30 + KARI SÍŤ 6/150/150 – TL. 46mm
- SEPARAČNÍ VRSTVA (PE FÓLIE) – TL. 40mm
- TEPELNÁ IZOLACE EPS 150 – TL. 40mm
- STÁVAJÍCÍ NOSNÁ KONSTRUKCE – TL. 200mm
- PREFABRIKOVANÉ STROPNÍ PANELE (1200mm A 600mm ŠÍROKÝCH)

### SN4 – SKLADBA NAVRHOVANÝCH KONSTRUKCÍ

- PODLAHOVÁ KRYTINA ZE ZATĚŽOVÉHO PVC (S PĚNOVOU PODLOŽKOU – DLE VÝBĚRU INVESTORA) – TL. 3mm
- VYROVNÁVACÍ STĚRKA – TL. 3mm
- JEDNOSLOŽKOVÝ DISPERZNÍ PENETRAČNÍ NÁTĚR – TL. 2mm
- BETONOVÁ MAZANINA C25/30 + KARI SÍŤ 6/150/150 – TL. 54mm
- SEPARAČNÍ VRSTVA (PE FÓLIE) – TL. 40mm
- TEPELNÁ IZOLACE EPS 150 – TL. 40mm
- DOBETONOVÁNÍ STÁVAJÍCÍ NOSNÉ KONSTRUKCE, C20/25, B500B – DOBETONÁVKA STROPNÍCH PANELŮ PO PROSTUPU VZT, VIZ SCHEMATICKÝ ŘEZ – TL. 200mm

### ST1 – SKLADBA STŘEŠNÍ KONSTRUKCE

- (NEZJIŠTĚNÁ SKLADBA – PŘEDPOKLAD)
- STŘEŠNÍ FÓLIE PVC–P – POUZE VYSRAVENÍ STŘEŠNÍ PVC–P FÓLIE
- SEPARAČNÍ VRSTVA (GEOTEXTILIE)
- TEPELNÁ IZOLACE
- SPÁDOVÁ VRSTVA
- STÁVAJÍCÍ NOSNÁ KONSTRUKCE – TL. 200mm
- PREFABRIKOVANÉ STROPNÍ PANELE (1200mm A 600mm ŠÍROKÝCH)
- VZDUCHOVÁ MEZERA
- SDK ZAVĚŠENÝ PODHLED NA OCELOVÝCH PROFILECH RB NEBO RBI (IMPREGNOVANÉ) DO VLHKÉHO PROSTŘEDÍ V OKOLÍ SVĚTLÍKU – SAMONOSNÝ SDK PODHLED RB
- PENETRAČNÍ NÁTĚR
- DISPERZNÍ MALBA

### ST2 – SKLADBA STŘEŠNÍ KONSTRUKCE

- (NEZJIŠTĚNÁ SKLADBA – PŘEDPOKLAD)
- STŘEŠNÍ FÓLIE PVC–P – POUZE VYSRAVENÍ STŘEŠNÍ PVC–P FÓLIE
- SEPARAČNÍ VRSTVA (GEOTEXTILIE)
- TEPELNÁ IZOLACE
- SPÁDOVÁ VRSTVA
- STÁVAJÍCÍ NOSNÁ KONSTRUKCE – TL. 200mm
- PREFABRIKOVANÉ STROPNÍ PANELE (1200mm A 600mm ŠÍROKÝCH)
- VZDUCHOVÁ MEZERA
- RASTROVÝ ZAVĚŠENÝ PODHLED NA OCELOVÝCH PROFILECH

### ST3 – SKLADBA STŘEŠNÍ KONSTRUKCE

- (NEZJIŠTĚNÁ SKLADBA – PŘEDPOKLAD)
- STŘEŠNÍ FÓLIE PVC–P – POUZE VYSRAVENÍ STŘEŠNÍ PVC–P FÓLIE
- SEPARAČNÍ VRSTVA (GEOTEXTILIE)
- TEPELNÁ IZOLACE
- SPÁDOVÁ VRSTVA
- STÁVAJÍCÍ NOSNÁ KONSTRUKCE – TL. 200mm
- PREFABRIKOVANÉ STROPNÍ PANELE (1200mm A 600mm ŠÍROKÝCH)
- VZDUCHOVÁ MEZERA
- KŘÍŽOVÝ NOSNÝ OCELOVÝ ROŠT Z CD PROFILŮ – TL. 50mm
- V OKOLÍ SVĚTLÍKU SAMONOSNÝ PODHLED
- AKUSTICKÁ DESKA (např. DŘEVOVLÁKNITÁ) – TL. 15mm
- (KOTVENÍ DLE DODAVATELE)
- PENETRAČNÍ NÁTĚR
- DISPERZNÍ MALBA

### ST4 – SKLADBA STŘEŠNÍ KONSTRUKCE



- (NEZJIŠTĚNÁ SKLADBA – PŘEDPOKLAD)
- STŘEŠNÍ FÓLIE PVC–P – POUZE VYSRAVENÍ STŘEŠNÍ PVC–P FÓLIE
- SEPARAČNÍ VRSTVA (GEOTEXTILIE)
- TEPELNÁ IZOLACE
- SPÁDOVÁ VRSTVA
- STÁVAJÍCÍ NOSNÁ KONSTRUKCE – TL. 200mm
- PREFABRIKOVANÉ STROPNÍ PANELE (1200mm A 600mm ŠÍROKÝCH)
- PŘEBROUŠENÍ A ODSTRANĚNÍ STARÉ OMÍTKY
- NOVÁ OMÍTKA

### S1 – SKLADBA STĚN S AKUSTICKÝM OBKLADEM

- NOSNÁ KONSTRUKCE
- VZDUCHOVÁ DUTINA
- KŘÍŽOVÝ NOSNÝ OCELOVÝ ROŠT Z CD PROFILŮ – TL. 50mm
- AKUSTICKÁ DESKA (např. DŘEVOVLÁKNITÁ) – TL. 15mm
- (KOTVENÍ DLE DODAVATELE)
- PENETRAČNÍ NÁTĚR
- DISPERZNÍ MALBA

±0,000=278,8m n.m.

KÓTOVÁNO V MILIMETRECH, VÝŠKOVÉ KÓTY V METRECH

VYPRACOVAL:		Ing. Petr Simerský		 Kotojedská 2588, 767 01 Kroměříž	
ZODP. PROJEKTANT:		Ing. Petr Kostka			
INVESTOR:		Nemocnice Havířov, příspěvková organizace			
MÍSTO STAVBY:		Dělnická 1132/24, 736 01 Havířov, k.ú. Havířov-město, p.č. 2242			
ČÁST PD:		D.1.1 Architektonicko–stavební řešení		FORMÁT:	4xA4
NÁZEV AKCE:		VÝSTAVBA MATEŘSKÉ ŠKOLKY		DATUM:	03/2022
				STUPEŇ PD:	DPS
NÁZEV VÝKRESU:		SCHÉMATICKÝ ŘEZ A–A_NÁVRH		MĚŘÍTKO:	1:50
				ČÍSLO VÝKRESU:	D.1.1_06